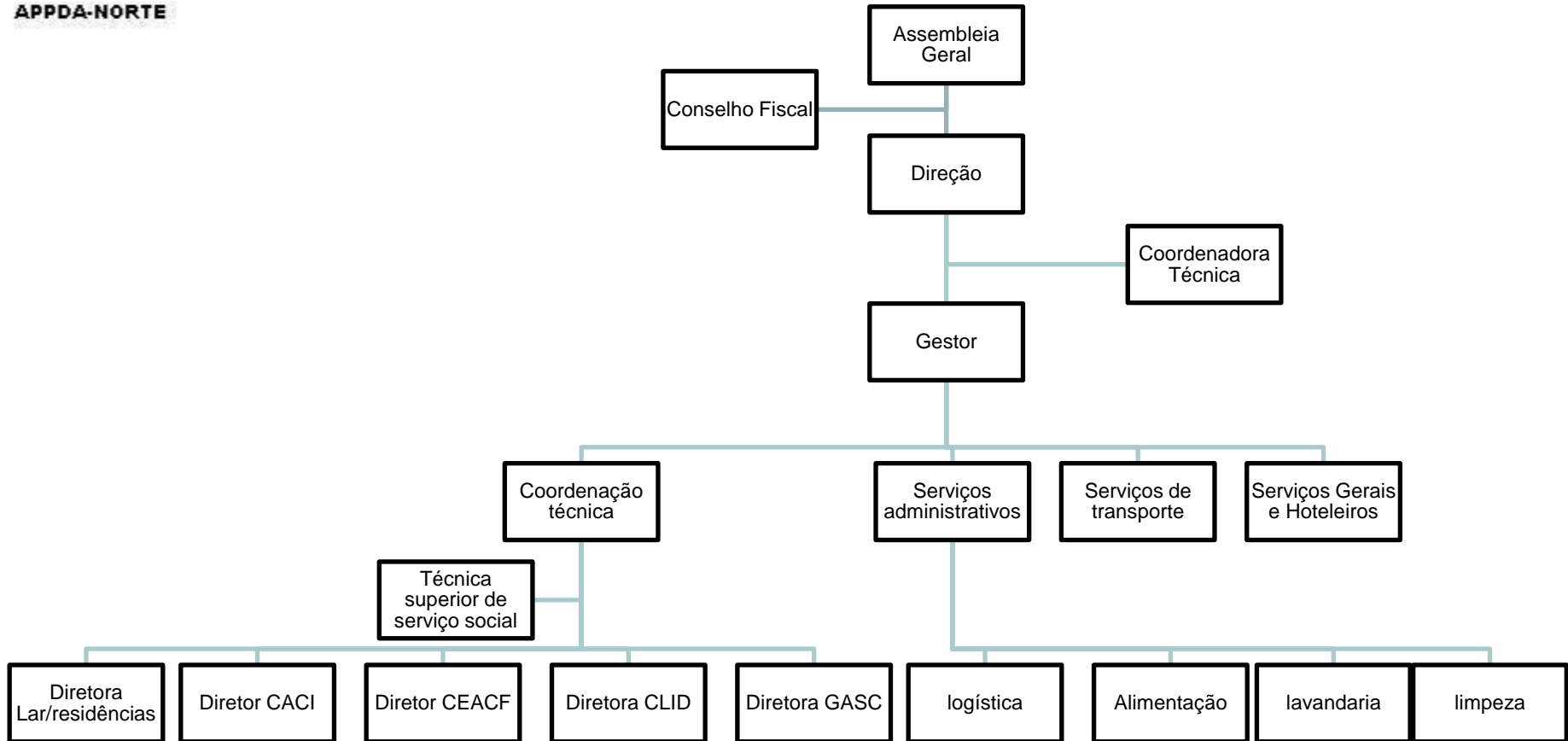




APPDA-NORTE

Associação Portuguesa para as Perturbações do Desenvolvimento e Autismo

Organograma



Coordenação Técnica: presidido pela Coordenadora Técnica, e em que tem assento os diretores das valências e o gestor;

CACI: Centro de Atividades e Capacitação para a Inclusão;

LAR: Lar Residencial

CEACF: Centro de Estudos e Apoio à Criança e Família

GASC: Grupo de Autonomia e Socialização em Contexto;

CLID: Centro para o Apoio e Desenvolvimento Familiar